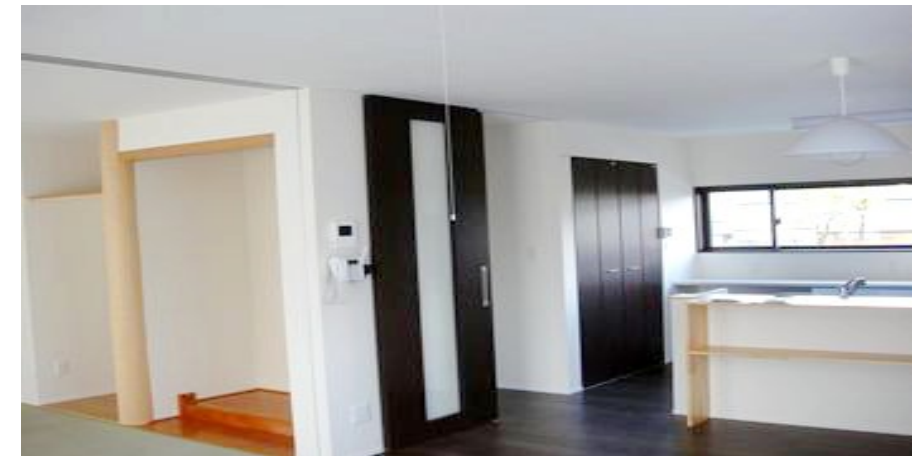


雪国で思い描いていた以上の家  
コストを抑えながら雪処理が楽々



1

1. リビングと和室の間仕切りにはフルハイトドアを採用。天井いっぱいまで開口高なので開放感ある空間を演出します。

2

2. ダイニングキッチンにあるフルハイトドア。お部屋に洗練された非日常空間を生み出します。

3

3. 玄関ドア部分は木目を採用することでお客様をおもてなしするアクセントある雰囲気。



DATA

1F面積:10.00㎡ 2F面積:67.50㎡ 3F面積:67.50㎡ 延床面積:145.00㎡(43.86坪)

