

洋と和の融合
スタイリッシュな室内空間



1

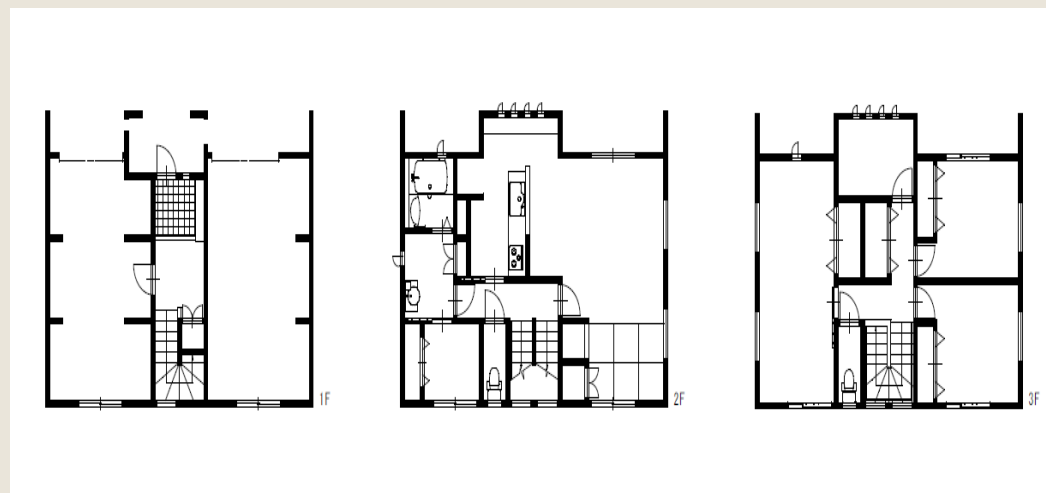
1. リビングと和室の融合。落ち着いた畳スペースと家族が集うリビングをスタイリッシュに再現。

2

2. 化粧梁が冴える室内空間。開口部が高いフルハイトドアを採用することで洗練された居室に。

3

3. ダイニングキッチンリビングと和室が一つの空間に溶け込む。日常の暮らしで開放的な気分を味わう至福の時間を家族と共に過ごす。



DATA

1F面積:11.00㎡ 2F面積:63.00㎡ 3F面積:63.00㎡ 延床面積:137.00㎡(41.45坪)

