

子ども3人の部屋と夫婦のゆとり空間
クルマと共に過ごすガレージハウス



1

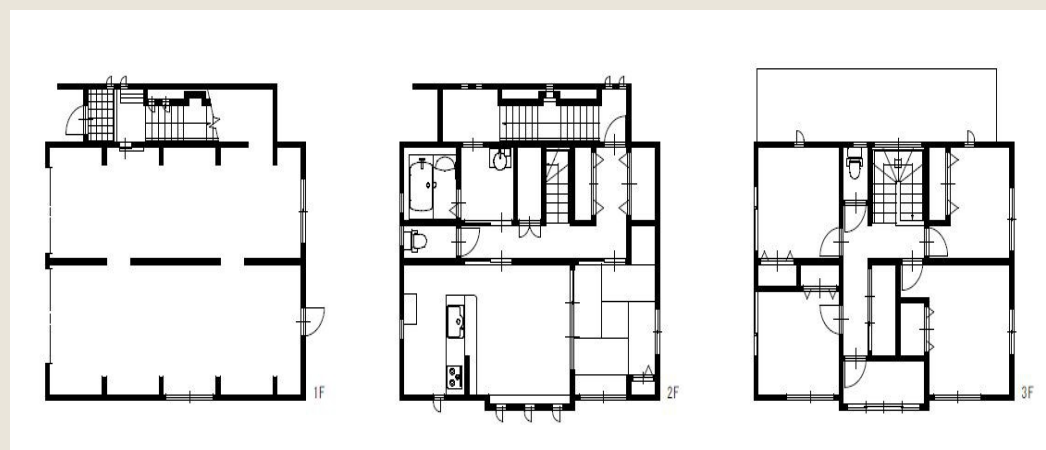
1. リビングはいつも家族が集まる場所。窓から差し込む日差しから夕暮れ時まで時を刻む大切なスペース。

2

2. 和室も機能とスタイリッシュな空間を意識したものに。

3

3. キッチンにあるカップボードは何かと便利な使い道で利用できます。食事の準備や室内にアクセントを入れたいときに。



DATA

1F面積:8.33㎡ 2F面積:66.08㎡ 3F面積:59.25㎡ 延床面積:133.66㎡(40.43坪)

